



СОВЕТ МЕСТНОГО САМОУПРАВЛЕНИЯ СЕЛЬСКОГО ПОСЕЛЕНИЯ ЧЕРНИГОВСКОЕ  
ПРОХЛАДНЕНСКОГО МУНИЦИПАЛЬНОГО РАЙОНА КАБАРДИНО-БАЛКАРСКОЙ РЕСПУБЛИКИ

КЪЭБЭРДЕЙ – БАЛЪКЪЭР РЕСПУБЛИКЭ ПРОХЛАДНЭ КУЕЙМ ХЫХЪЭ  
ЧЕРНИГОВСКЭ КЪУАЖЭ СОВЕТЫМ И ЩЫПІЭ САМОУПРАВЛЕНЭ

КЪАБАРТЫ – МАЛКЪАР РЕСПУБЛИКАНЫ ПРОХЛАДНА РАЙОНУНУ  
ЧЕРНИГОВСКОЕ ЭЛЬНИ СОВЕТИНИ ЖЕР ЖЕРЛИ САМОУПРАВЛЕНИЯСЫ

П – и 361021, КБР, Прохладненский район, с. Черниговское, ул. Кравченко, 80, тел 9–35-35

27.02.2024г.

с.п. Черниговское

### РЕШЕНИЕ № 52/1

Совета местного самоуправления сельского поселения Черниговское  
Прохладненского муниципального района КБР

### **О внесении изменений в Решение Совета местного самоуправления сельского поселения Черниговское от 14.12.2015г. № 68 «Об утверждении Генерального плана сельского поселения Черниговское Прохладненского муниципального района КБР»**

В соответствии со статьями 9 и 23 Градостроительного кодекса Российской Федерации, руководствуясь требованиями Федерального закона от 13.07.2015 г. № 218-ФЗ «О государственной регистрации недвижимости», Уставом сельского поселения Черниговское Прохладненского муниципального района Кабардино-Балкарской Республики, Совет местного самоуправления сельского поселения Черниговское Прохладненского муниципального района Кабардино-Балкарской Республики решил:

1. Внести в Решение Совета местного самоуправления сельского поселения Черниговское от 14.12.2015г. № 68 «Об утверждении Генерального плана сельского поселения Черниговское Прохладненского муниципального района КБР» следующие изменения:

1) Дополнить содержание генерального плана сельского поселения Черниговское приложением к настоящему решению, а именно: графическим описанием местоположения границ населенного пункта хутор Саратовский с перечнем координат характерных точек этой границы в системе координат МСК-07.

2) пункт 1 изложить в следующей редакции:

«1. Утвердить генеральный план сельского поселения Черниговское Прохладненского муниципального района Кабардино-Балкарской Республики с обязательным приложением №1 – «Графическое описание местоположения границ населенного пункта хутор Саратовский с перечнем координат характерных точек этой границы в системе координат МСК-07».

2. Контроль за исполнением настоящего решения оставляю за собой.

Председатель Совета местного самоуправления  
с.п. Черниговское Прохладненского муниципального  
района Кабардино-Балкарской Республики



*Голиков*

Н.А.Голиков

**Графическое описание местоположения границ населенного пункта хутор Саратовский с перечнем координат характерных точек этой границы в системе координат МСК-07**

(наименование объекта, местоположение границ которого описано (далее - объект))

**Раздел 1**

**Сведения об объекте**

№ п/п	Характеристики объекта	Описание характеристик
1	2	3
1.	Местоположение объекта	Кабардино-Балкарская Республика, район Прохладненский, сельское поселение Черниговское, хутор Саратовский
2.	Площадь объекта +/- величина погрешности определения площади (Р +/- Дельта Р)	661961 +/- 14238 м <sup>2</sup>
3.	Иные характеристики объекта	-

Раздел 2					
Сведения о местоположении границ объекта					
1. Система координат МСК-07, зона 1					
2. Сведения о характерных точках границ объекта					
Обозначение характерных точек границ	Координаты, м		Метод определения координат характерной точки	Средняя квадратическая погрешность положения характерной точки (Mt), м	Описание обозначения точки на местности (при наличии)
	X	Y			
1	2	3	4	5	6
1	532973.10	283125.64	Картометрический метод	5.00	Закрепление отсутствует
2	532983.36	283160.82	Картометрический метод	5.00	Закрепление отсутствует
3	532981.13	283175.36	Картометрический метод	5.00	Закрепление отсутствует
4	532991.12	283175.66	Картометрический метод	5.00	Закрепление отсутствует
5	533021.11	283176.56	Картометрический метод	5.00	Закрепление отсутствует
6	533021.08	283201.12	Картометрический метод	5.00	Закрепление отсутствует
7	532985.08	283201.26	Картометрический метод	5.00	Закрепление отсутствует
8	532975.84	283201.30	Картометрический метод	5.00	Закрепление отсутствует
9	532969.00	283235.25	Картометрический метод	5.00	Закрепление отсутствует
10	532958.05	283265.06	Картометрический метод	5.00	Закрепление отсутствует
11	532965.29	283265.38	Картометрический метод	5.00	Закрепление отсутствует
12	532964.15	283288.54	Картометрический метод	5.00	Закрепление отсутствует
13	532949.57	283288.23	Картометрический метод	5.00	Закрепление отсутствует
14	532947.61	283293.70	Картометрический метод	5.00	Закрепление отсутствует
15	532948.20	283326.23	Картометрический метод	5.00	Закрепление отсутствует
16	532982.19	283350.12	Картометрический метод	5.00	Закрепление отсутствует
17	532980.86	283392.95	Картометрический метод	5.00	Закрепление отсутствует
18	532999.94	283393.11	Картометрический метод	5.00	Закрепление отсутствует
19	532997.51	283409.74	Картометрический метод	5.00	Закрепление отсутствует
20	532980.33	283409.56	Картометрический метод	5.00	Закрепление отсутствует
21	532980.14	283415.76	Картометрический метод	5.00	Закрепление отсутствует
22	532984.24	283445.07	Картометрический метод	5.00	Закрепление отсутствует

2. Сведения о характерных точках границ объекта					
Обозначение характерных точек границ	Координаты, м		Метод определения координат характерной точки	Средняя квадратическая погрешность положения характерной точки (Mt), м	Описание обозначения точки на местности (при наличии)
	X	Y			
1	2	3	4	5	6
23	533014.13	283455.62	Картометрический метод	5.00	Закрепление отсутствует
24	533015.39	283469.20	Картометрический метод	5.00	Закрепление отсутствует
25	533018.33	283469.43	Картометрический метод	5.00	Закрепление отсутствует
26	533018.27	283484.03	Картометрический метод	5.00	Закрепление отсутствует
27	533020.41	283498.90	Картометрический метод	5.00	Закрепление отсутствует
28	533019.91	283518.74	Картометрический метод	5.00	Закрепление отсутствует
29	532998.38	283518.34	Картометрический метод	5.00	Закрепление отсутствует
30	532997.27	283520.04	Картометрический метод	5.00	Закрепление отсутствует
31	532977.54	283519.88	Картометрический метод	5.00	Закрепление отсутствует
32	532976.62	283528.83	Картометрический метод	5.00	Закрепление отсутствует
33	532975.68	283537.69	Картометрический метод	5.00	Закрепление отсутствует
34	532984.46	283537.54	Картометрический метод	5.00	Закрепление отсутствует
35	532986.13	283560.26	Картометрический метод	5.00	Закрепление отсутствует
36	532983.43	283577.07	Картометрический метод	5.00	Закрепление отсутствует
37	532996.04	283581.36	Картометрический метод	5.00	Закрепление отсутствует
38	533002.03	283585.56	Картометрический метод	5.00	Закрепление отсутствует
39	533006.74	283593.37	Картометрический метод	5.00	Закрепление отсутствует
40	533007.13	283597.66	Картометрический метод	5.00	Закрепление отсутствует
41	533006.24	283600.00	Картометрический метод	5.00	Закрепление отсутствует
42	533003.51	283601.43	Картометрический метод	5.00	Закрепление отсутствует
43	532997.69	283605.37	Картометрический метод	5.00	Закрепление отсутствует
44	532995.20	283608.10	Картометрический метод	5.00	Закрепление отсутствует
45	532991.92	283614.67	Картометрический метод	5.00	Закрепление отсутствует
46	532990.70	283623.80	Картометрический метод	5.00	Закрепление отсутствует
47	532992.78	283631.02	Картометрический метод	5.00	Закрепление отсутствует

2. Сведения о характерных точках границ объекта					
Обозначение характерных точек границ	Координаты, м		Метод определения координат характерной точки	Средняя квадратическая погрешность положения характерной точки (Mt), м	Описание обозначения точки на местности (при наличии)
	X	Y			
1	2	3	4	5	6
48	532994.53	283633.87	Картометрический метод	5.00	Закрепление отсутствует
49	532993.73	283635.72	Картометрический метод	5.00	Закрепление отсутствует
50	532991.25	283646.80	Картометрический метод	5.00	Закрепление отсутствует
51	532989.20	283662.42	Картометрический метод	5.00	Закрепление отсутствует
52	532988.33	283691.95	Картометрический метод	5.00	Закрепление отсутствует
53	532987.70	283706.23	Картометрический метод	5.00	Закрепление отсутствует
54	532974.72	283705.95	Картометрический метод	5.00	Закрепление отсутствует
55	532973.39	283741.55	Картометрический метод	5.00	Закрепление отсутствует
56	532957.72	283741.37	Картометрический метод	5.00	Закрепление отсутствует
57	532957.13	283753.57	Картометрический метод	5.00	Закрепление отсутствует
58	532953.70	283759.09	Картометрический метод	5.00	Закрепление отсутствует
59	532947.84	283771.97	Картометрический метод	5.00	Закрепление отсутствует
60	532946.71	283775.49	Картометрический метод	5.00	Закрепление отсутствует
61	532945.06	283782.96	Картометрический метод	5.00	Закрепление отсутствует
62	532944.60	283787.96	Картометрический метод	5.00	Закрепление отсутствует
63	532944.71	283791.23	Картометрический метод	5.00	Закрепление отсутствует
64	532944.02	283794.32	Картометрический метод	5.00	Закрепление отсутствует
65	532943.08	283797.53	Картометрический метод	5.00	Закрепление отсутствует
66	532942.30	283802.07	Картометрический метод	5.00	Закрепление отсутствует
67	532942.10	283805.71	Картометрический метод	5.00	Закрепление отсутствует
68	532942.27	283809.04	Картометрический метод	5.00	Закрепление отсутствует
69	532942.56	283812.90	Картометрический метод	5.00	Закрепление отсутствует
70	532938.47	283822.32	Картометрический метод	5.00	Закрепление отсутствует
71	532929.68	283831.73	Картометрический метод	5.00	Закрепление отсутствует
72	532926.79	283832.90	Картометрический метод	5.00	Закрепление отсутствует

2. Сведения о характерных точках границ объекта					
Обозначение характерных точек границ	Координаты, м		Метод определения координат характерной точки	Средняя квадратическая погрешность положения характерной точки (Mt), м	Описание обозначения точки на местности (при наличии)
	X	Y			
1	2	3	4	5	6
73	532922.31	283834.68	Картометрический метод	5.00	Закрепление отсутствует
74	532920.21	283841.45	Картометрический метод	5.00	Закрепление отсутствует
75	532902.68	283842.64	Картометрический метод	5.00	Закрепление отсутствует
76	532894.21	283863.89	Картометрический метод	5.00	Закрепление отсутствует
77	532822.62	283878.49	Картометрический метод	5.00	Закрепление отсутствует
78	532805.03	283869.61	Картометрический метод	5.00	Закрепление отсутствует
79	532749.57	283971.97	Картометрический метод	5.00	Закрепление отсутствует
80	532731.76	283998.81	Картометрический метод	5.00	Закрепление отсутствует
81	532684.97	284091.31	Картометрический метод	5.00	Закрепление отсутствует
82	532679.71	284122.30	Картометрический метод	5.00	Закрепление отсутствует
83	532627.37	284110.91	Картометрический метод	5.00	Закрепление отсутствует
84	532627.06	284099.22	Картометрический метод	5.00	Закрепление отсутствует
85	532605.74	284094.17	Картометрический метод	5.00	Закрепление отсутствует
86	532594.62	284095.44	Картометрический метод	5.00	Закрепление отсутствует
87	532595.64	284105.28	Картометрический метод	5.00	Закрепление отсутствует
88	532597.06	284114.10	Картометрический метод	5.00	Закрепление отсутствует
89	532598.77	284130.03	Картометрический метод	5.00	Закрепление отсутствует
90	532611.86	284233.29	Картометрический метод	5.00	Закрепление отсутствует
91	532694.73	284226.15	Картометрический метод	5.00	Закрепление отсутствует
92	532705.95	284261.07	Картометрический метод	5.00	Закрепление отсутствует
93	532709.83	284261.57	Картометрический метод	5.00	Закрепление отсутствует
94	532716.50	284262.43	Картометрический метод	5.00	Закрепление отсутствует
95	532736.15	284398.73	Картометрический метод	5.00	Закрепление отсутствует
96	532724.26	284420.32	Картометрический метод	5.00	Закрепление отсутствует
97	532636.36	284424.91	Картометрический метод	5.00	Закрепление отсутствует

2. Сведения о характерных точках границ объекта					
Обозначение характерных точек границ	Координаты, м		Метод определения координат характерной точки	Средняя квадратическая погрешность положения характерной точки (Mt), м	Описание обозначения точки на местности (при наличии)
	X	Y			
1	2	3	4	5	6
98	532657.02	284624.97	Картометрический метод	5.00	Закрепление отсутствует
99	532648.14	284626.78	Картометрический метод	5.00	Закрепление отсутствует
100	532645.06	284627.41	Картометрический метод	5.00	Закрепление отсутствует
101	532626.65	284629.62	Картометрический метод	5.00	Закрепление отсутствует
102	532576.47	284639.19	Картометрический метод	5.00	Закрепление отсутствует
103	532517.62	284652.12	Картометрический метод	5.00	Закрепление отсутствует
104	532497.16	284656.33	Картометрический метод	5.00	Закрепление отсутствует
105	532440.84	284104.06	Картометрический метод	5.00	Закрепление отсутствует
106	532392.40	283700.73	Картометрический метод	5.00	Закрепление отсутствует
107	532336.27	283100.85	Картометрический метод	5.00	Закрепление отсутствует
108	532374.70	283099.39	Картометрический метод	5.00	Закрепление отсутствует
109	532401.66	283098.29	Картометрический метод	5.00	Закрепление отсутствует
110	532414.46	283097.77	Картометрический метод	5.00	Закрепление отсутствует
111	532421.75	283042.80	Картометрический метод	5.00	Закрепление отсутствует
112	532597.97	283058.91	Картометрический метод	5.00	Закрепление отсутствует
113	532814.81	283071.21	Картометрический метод	5.00	Закрепление отсутствует
114	532915.07	283085.43	Картометрический метод	5.00	Закрепление отсутствует
115	532916.56	283080.28	Картометрический метод	5.00	Закрепление отсутствует
116	532926.83	283080.04	Картометрический метод	5.00	Закрепление отсутствует
117	532936.59	283097.13	Картометрический метод	5.00	Закрепление отсутствует
118	532941.74	283111.70	Картометрический метод	5.00	Закрепление отсутствует
1	532973.10	283125.64	Картометрический метод	5.00	Закрепление отсутствует

3. Сведения о характерных точках части (частей) границы объекта

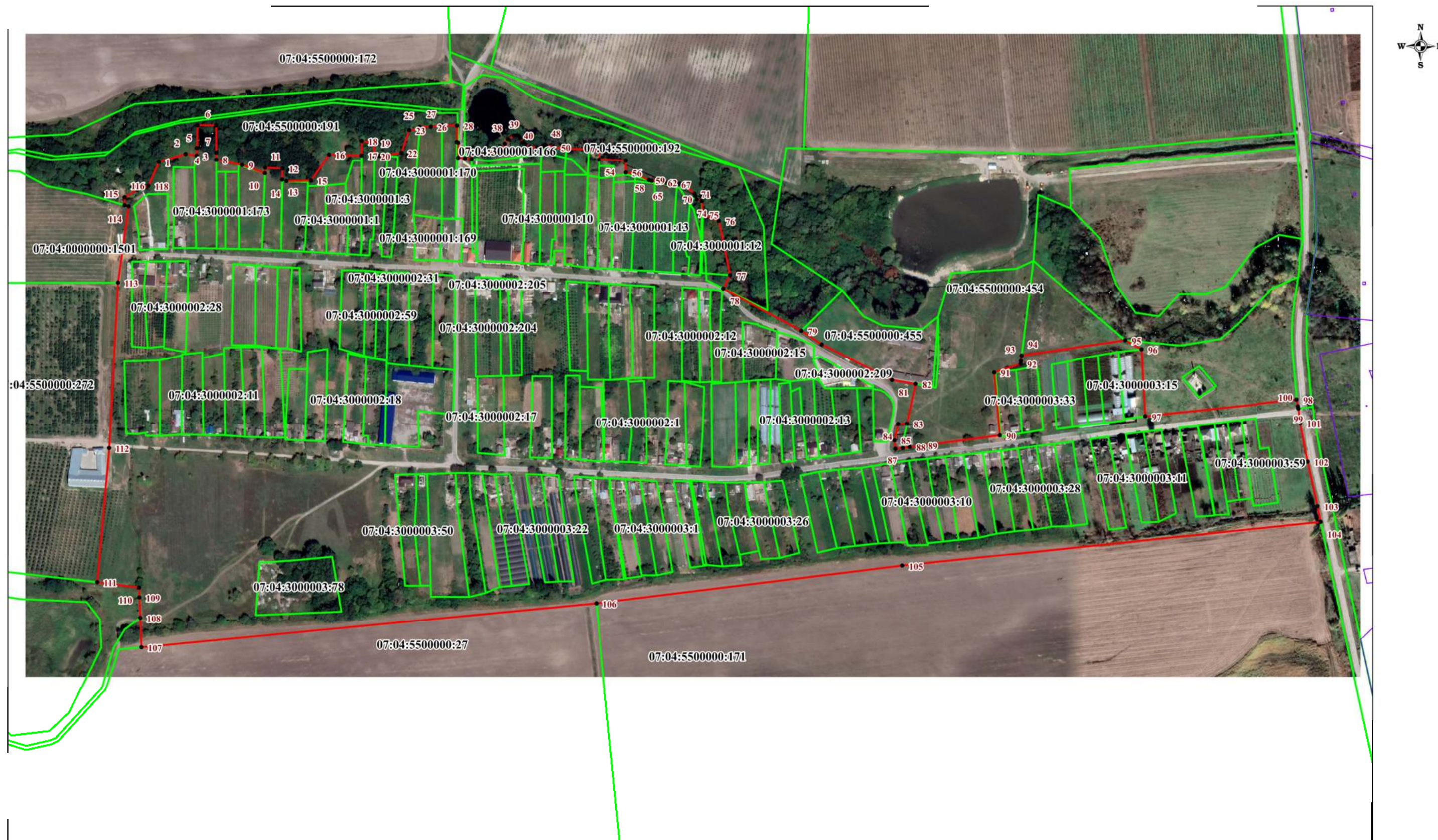
Обозначение характерных точек части границы	Координаты, м		Метод определения координат характерной точки	Средняя квадратическая погрешность положения характерной точки (Mt), м	Описание обозначения точки на местности (при наличии)
	X	Y			
1	2	3	4	5	6
-	-	-	-	-	-



Раздел 3							
Сведения о местоположении измененных (уточненных) границ объекта							
1. Система координат -							
2. Сведения о характерных точках границ объекта							
Обозначение характерных точек границ	Существующие координаты, м		Измененные (уточненные) координаты, м		Метод определения координат характерной точки	Средняя квадратическая погрешность положения характерной точки (Mt), м	Описание обозначения точки на местности (при наличии)
	X	Y	X	Y			
1	2	3	4	5	6	7	8
-	-	-	-	-	-	-	
3. Сведения о характерных точках части (частей) границы объекта							
Обозначение характерных точек части границы	Существующие координаты, м		Измененные (уточненные) координаты, м		Метод определения координат характерной точки	Средняя квадратическая погрешность положения характерной точки (Mt), м	Описание обозначения точки на местности (при наличии)
	X	Y	X	Y			
1	2	3	4	5	6	7	8
-	-	-	-	-	-	-	



Раздел 4  
План границ объекта



Используемые условные знаки и обозначения:

- граница объекта;
- существующая часть границы земельного участка, имеющиеся в ЕИРН сведения о которой достаточны для определения ее местоположения;
- границы административно-территориальных образований;
- характерная точка границы объекта, номер;
- кадастровый номер земельного участка.

Масштаб 1:5000